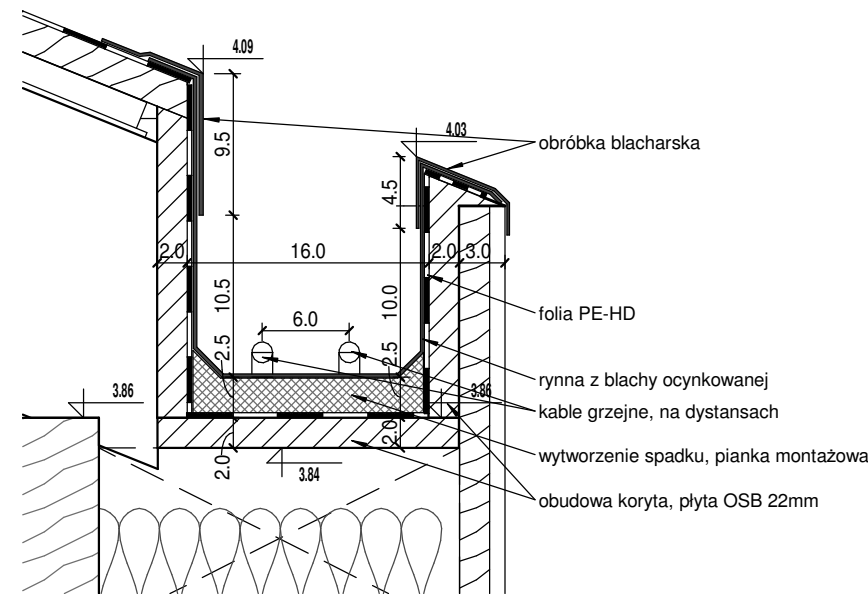
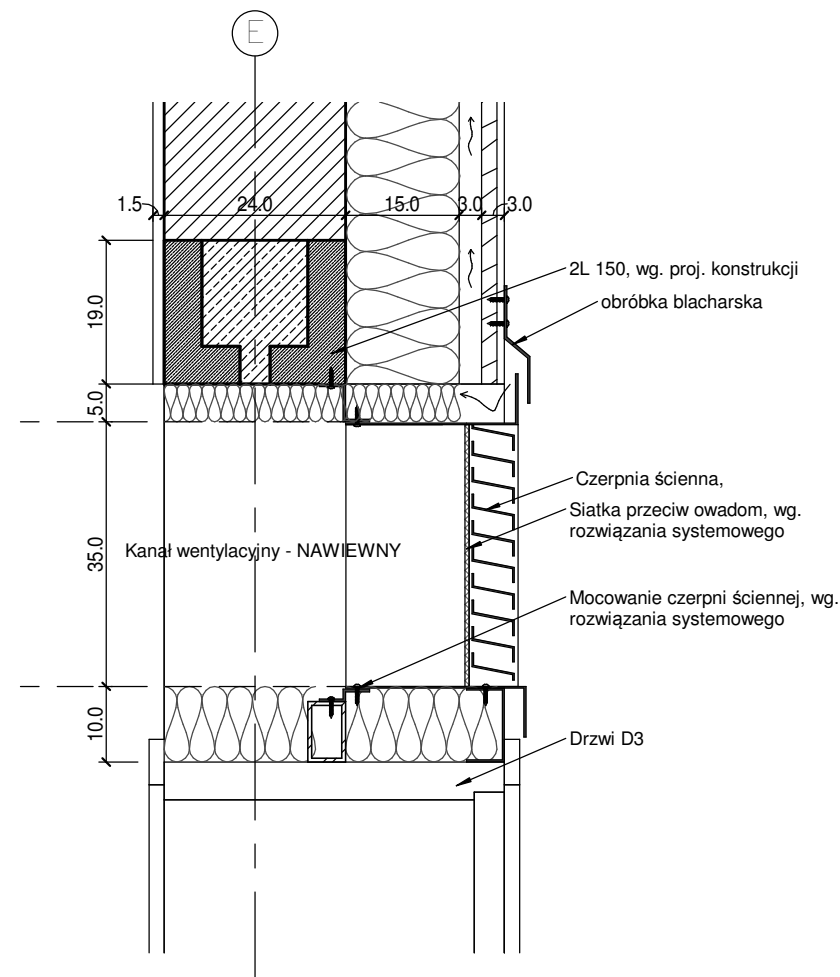
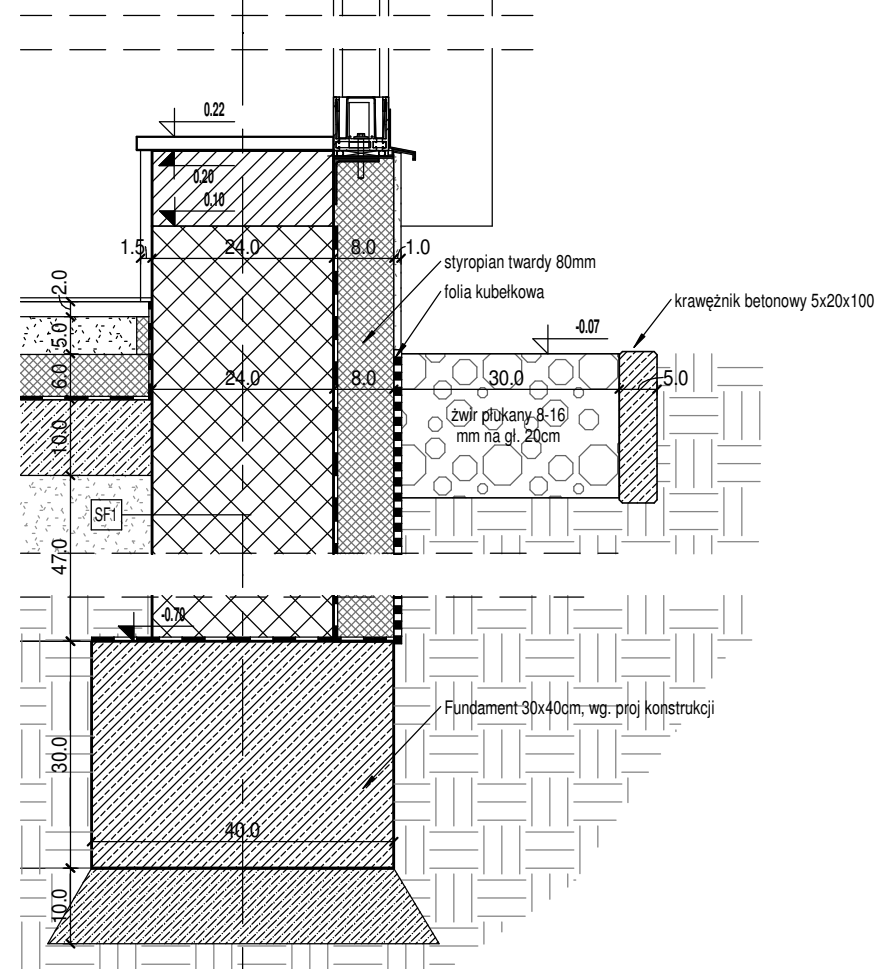


DETAL 1 | 1:10



DETAL 1.1 | 1:5



DETAL 2 | 1:10

- UWAGI:
1. Wszystkie roboty należy wykonywać zgodnie z Polskimi Normami, „Warunkami technicznymi wykonania i odbioru robót, budowlano-montażowych opracowanych przez Instytut Techniki Budowlanej oraz zasadami wiedzy i sztuki budowlanej.
  2. Poziomy posadzek należy zweryfikować i precyzyjnie wytyczyć na etapie wykonawczym. Odchyłki od projektu należy konsultować z projektantem.
  3. Przed przystąpieniem do prac należy zapoznać się z całością dokumentacji.
  4. Brak wskazania na rysunku technicznym elementu, którego zastosowanie wynika ze znanych lub powszechnie przyjętych rozwiązań z zakresu sztuki budowlanej nie zwalnia wykonawcy z konieczności skalkulowania i zastosowania takiego elementu w porozumieniu z inwestorem a także z projektantem i za jego zgodą.
  5. W przypadku jakiegokolwiek rozbieżności w dokumentacji należy konsultować się z projektantem.
  6. Zgodnie z art. 22 ust. z dnia 7 lipca 1994 roku Prawo Budowlane (tj. Dz.U. z 2003 roku Nr 207 poz 2016 z późniejszymi zmianami)) kierownik budowy ma obowiązek realizacji obiektu zgodnie z obowiązującymi przepisami i sztuką budowlaną.
  7. Wszelkie elementy ruchome, elementy wyposażenia, w szczególności elementy stolarki i ślusarki okiennej i drzwiowej, szkielec, fasad, okładzin elewacyjnych, balustrad, poręczy i pochwyty, odbojników wewnętrznych i innych należy zamawiać i wykonywać / montować na podstawie zweryfikowanych obmiarów rzeczywistych wykonanych na obiekcie.
  8. Wszelkie nazwy własne produktów i materiałów przywołane w specyfikacji służą określeniu pożądanego standardu wykonania i określeniu właściwości i wymogów technicznych założonych w dokumentacji technicznej dla danych rozwiązań. Dopuszcza się zamienne rozwiązania (oparte na produktach innych producentów) pod warunkiem:
    - spełnienia tych samych właściwości technicznych
    - przedstawienia zamiennych rozwiązań na piśmie (dane techniczne, atesty, dopuszczenia do stosowania)
    - uzyskania akceptacji projektanta oraz nadzoru budowy.

MOP Smyków +/-0,00m=+231,76 m n.p.m.

Projektant	Transprojekt-Warszawa Sp. z o.o.			Inwestor	GDDKIA Oddział w Kielcach 25-950 Kielce, ul. Paderewskiego 43/45		
Nazwa obiektu	BUDOWA DWUJEZDNIOWEJ DROGI EKSPRESOWEJ S-7 na odcinku: Chęciny-Jędrzejów						
Adres obiektu	województwo Świętokrzyskie powiat kielecki: miasto Chęciny, gmina Chęciny powiat jędrzejowski: gmina Sobków, gmina Jędrzejów						
Stadium	PROJEKT WYKONAWCZY Projekt architektoniczno-budowlany						
Branża	ARCHITEKTURA			Nr kontraktu:	PD-459		
Tom	15/06	CZĘŚĆ RYSUNKOWA			Skala:	As indicated	
Tytuł rysunku	Detal 1 / 1.1 / 2			Data:	03.2013	Nr	AR-13
Stanowisko:	imię i nazwisko	specjalność	nr uprawnień	podpis			
Projektant:	mgr inż. arch. Bartłomiej Grotte	architektura	MA/012/09				
Projektant:	mgr inż. arch. Konrad Waligóra	architektura					
Sprawdzający:	mgr inż. arch. Rafał Jedliński	architektura	MA/074/08				